

Centrum voor Ambulante Revalidatie Impuls

Karel Lodewijk Dierickstraat 30
9000 Gent

Tel. 09 / 225 22 01
Website www.centrumimpuls.be
E-mail vroegbegeleiding@centrumimpuls.be

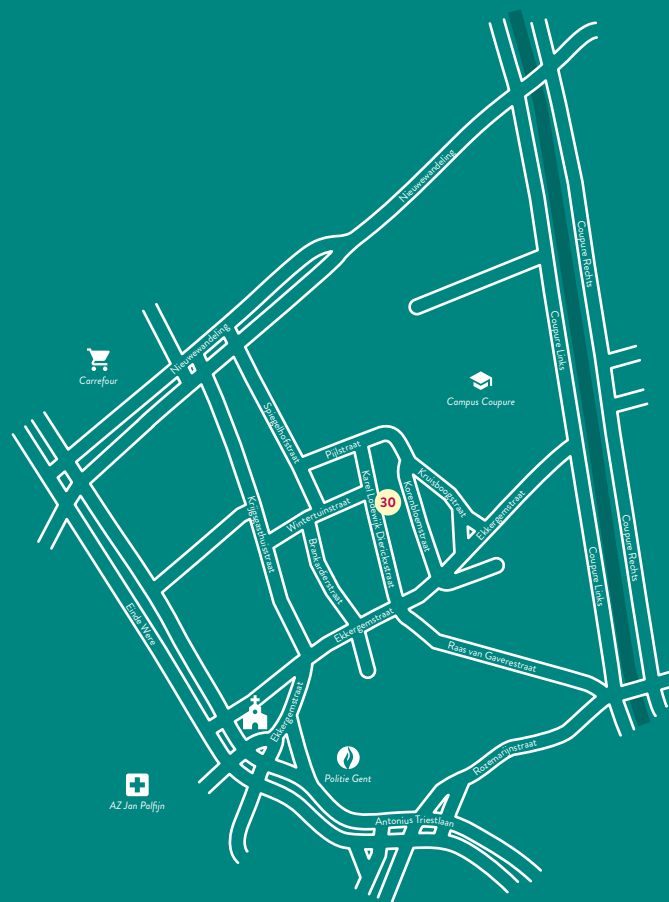
Openingsuren

Schooldagen

ma en woe	8u45 - 12u30	13u00 - 18u45
di, do en vrij	8u45 - 12u30	13u00 - 17u45

Vakantieperiodes

ma tot vrij	8u30 - 12u15	12u45 - 16u36
-------------	--------------	---------------



Het centrum is gelegen nabij AZ Jan Palfijn.

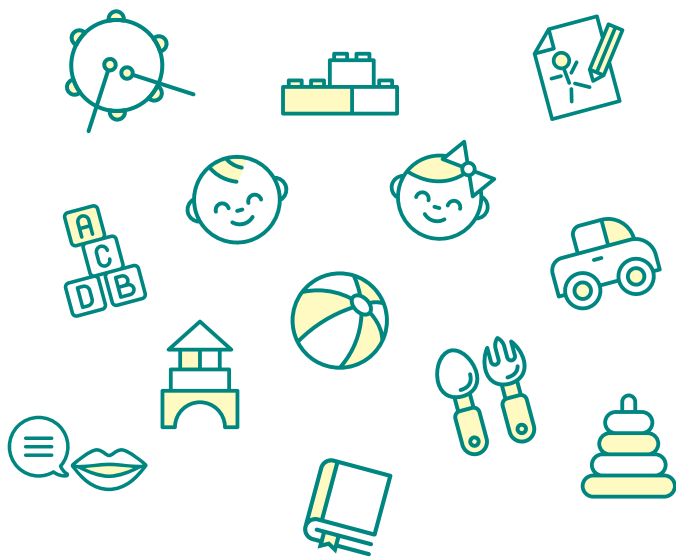
Opgelet! Centrum Impuls is gelegen in een zone “betalend parkeren”.



VROEBEGELEIDING

We bieden gespecialiseerde diagnostiek en therapie voor heel jonge kinderen met ontwikkelingsachterstanden en/of ontwikkelingsstoornissen.

Op jonge leeftijd zijn kinderen nog heel ontvankelijk voor nieuwe ervaringen en leerkansen, hier wordt dan ook een belangrijke basis gelegd voor het verloop van hun verdere ontwikkeling.



Doelgroep

- ✓ **Peuters en kleuters tussen 1,5 en 3 jaar**
- ✓ **Met een ontwikkelingsachterstand en/of (vermoeden van) een ontwikkelingsstoornis op vlak van taal, motoriek, cognitie, sociaal-communicatieve vaardigheden**

Team

Bestaat uit: kinderarts, kinderpsychiater, psychologe, logopediste, ergotherapeute en kinesitherapeute.

We staan in voor diagnostiek en/of therapie.

Kinderen kunnen door ons onderzocht worden of de diagnostiek kan ook door externe diensten gebeuren.

Onderzochte kinderen kunnen hierna bij ons terecht voor therapie.

Therapie omvat een intensieve begeleiding waarbij kinderen 2 à 3 keer per week op therapie komen.

Gedurende een halve dag bieden wij zowel individuele als groepstherapie aan. We stemmen onze therapie af op de noden van het kind. Daarnaast hebben wij oog voor ouderbegeleiding.

Samenwerking

Onze werking is gericht op participatie. Geleerde vaardigheden worden toegepast in de thuissituatie, in de crèche, bij de schoolstart, ... Het intensief inoefenen is belangrijk om tot leren te komen. We werken hulpvraaggestuurd om het functioneren binnen het dagelijks leven te optimaliseren.

We werken nauw samen met ouders, crèches, thuisbegeleidingsdiensten, artsen, scholen, GON, CLB en andere diensten. Dit gebeurt via oudercontact, bijwonen van therapie, zorgoverleg met externe diensten, heen-en-weer mapjes met therapie-info, ...



Visie

We vertrekken vanuit een ervarings- en ontwikkelingsgerichte visie en sluiten hierbij zo goed mogelijk aan op de leefwereld van het kind.

We kiezen ervoor om zowel individuele als groepstherapie te geven. Zo kunnen we enerzijds werken rond de specifieke noden van elk kind. Anderzijds biedt groepstherapie de mogelijkheid aan kinderen om van elkaar te leren, voor elkaar model te staan, sociaal-communicatieve vaardigheden te oefenen en om de structuur te leren waarmee ze ook geconfronteerd worden in de crèche of bij de schoolstart.

We werken met onderbouwde therapieprogramma's en methodieken en volgen hierbij ook de meest recente tendensen. Hiervoor worden regelmatig bijscholingen gevolgd.